

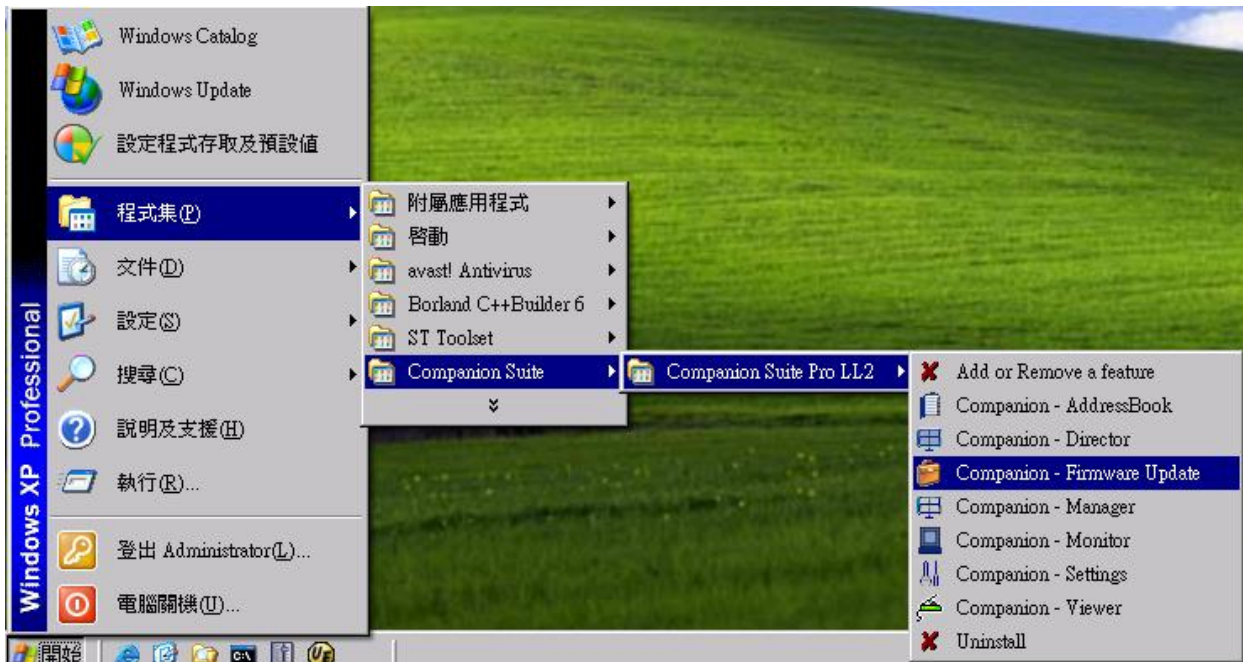
## MFD 6020 固件 (Firmware) 版本檢視方法

- 1: 隨機光盤內有軟件 “CompanionSuitePro ????????.exe “ 或是 “CompanionSuite ????????.exe” 的檔案，需在電腦上安裝該程式。（註: ‘?’ 表示可能為版本或日期型式的文字）

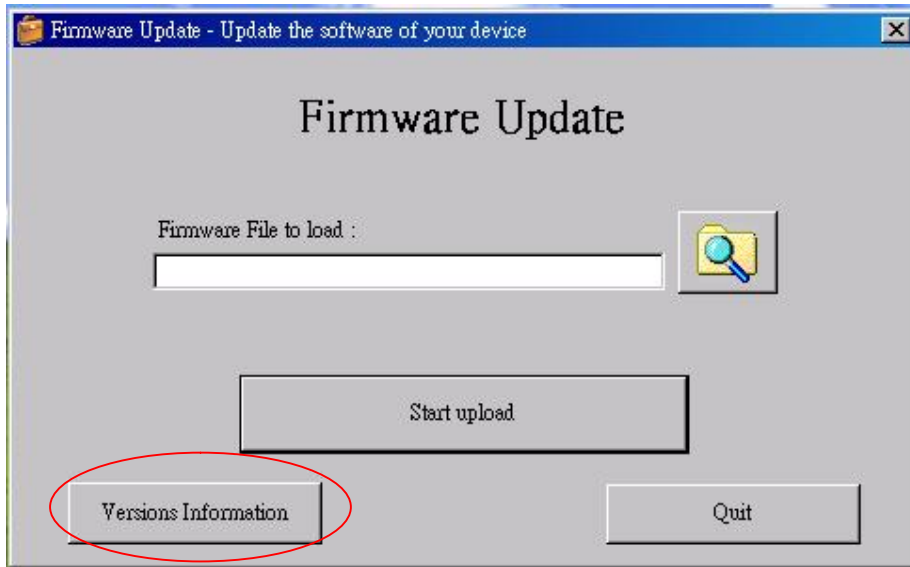
或者至官方網站下載。以 Philips MFD6020 為例，下載位址為：

[http://support.sagemcom.com/site/driver/CompanionSuiteProLL2V1\\_2\\_6U.exe](http://support.sagemcom.com/site/driver/CompanionSuiteProLL2V1_2_6U.exe)

- 2: 安裝完畢後，確認印表機已接上；請在 Companion Suit 下尋找 Firmware Update 的軟件並執行。



3 :按 “Versions Information” 的按鈕



4 : 底下紅色圈選處就為該印表機的固件版本。  
若印表機未接上或驅動程式未安裝，則該欄位為空白。

